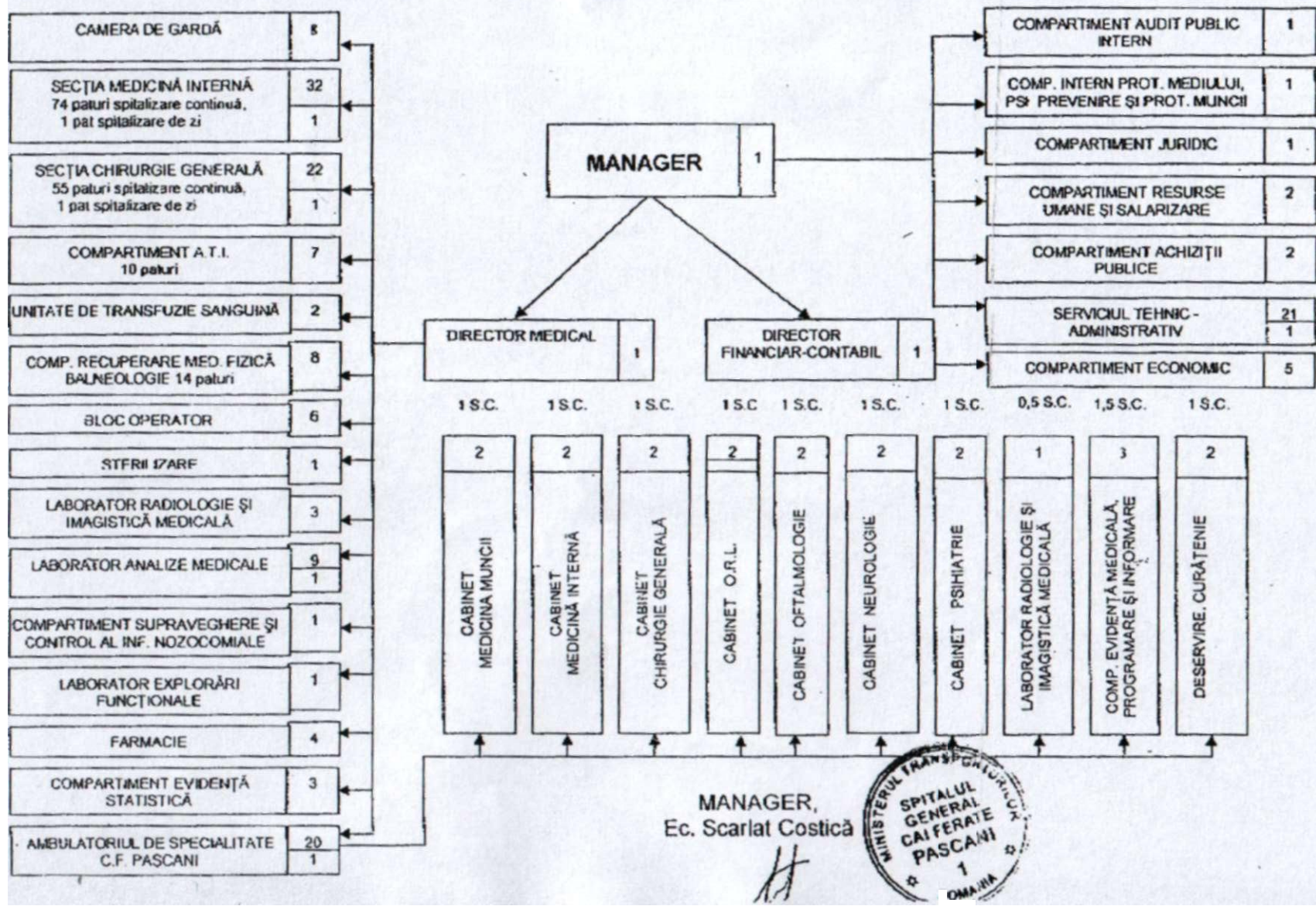


- Nr. posturi conducere - 8
- Nr. posturi pe Spital - 143
- Nr. posturi pe Ambulatoriu FNUASS - 10
- Nr. posturi SC - 10

NUMĂR PATURI - 153 paturi spitalizare continuă
 - 2 paturi spitalizare de zi

07.07.2008

ORGANIGRAMA 2008 SPITALUL GENERAL C.F. PAȘCANI



: WO&IJ :
 : ONX NO :
 : 06 MR, S006 10: /J :
 : PF :